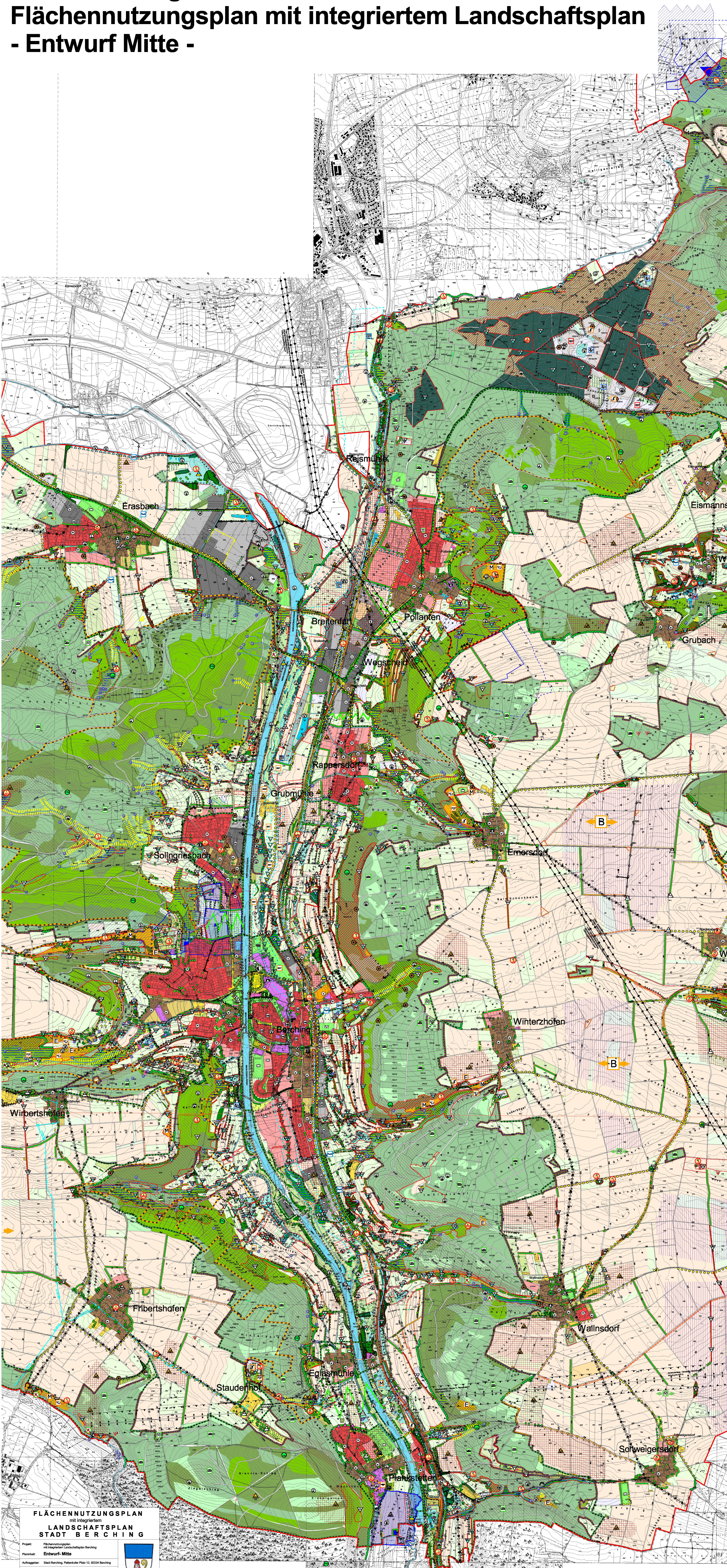


Stadt Berching: Flächennutzungsplan mit integriertem Landschaftsplan - Entwurf Mitte -



**FLÄCHENNUTZUNGSPLAN
mit integriertem
LANDSCHAFTSPLAN
STADT BERCHING**

Projekt: Flächennutzungsplan mit integriertem Landschaftsplan Berching

Planinhalt: Entwurf-Mitte

Auftraggeber: Stadt Berching, Putzstraße Platz 12, 92334 Berching

Bearbeitung: Flächennutzungsplan: Ulf Sauer-Ley, Hans Kötter, Markus Mörkel
Landschaftsplan: Ulf Sauer-Ley, Hans Kötter, Annette Röllke

Planvermögen: Topographische Karte 1:25.000 Blatt Nr. 4946, 4947, 4948, 4949, 4950
Digitale Höhen- und Geländedaten: Landesvermessungsamt

Datengrundlagen: Vermessungsplanung, Katasterwesen und andere amtliche Datenbanken
Raumplanungswissenschaftliche Grundlagen (RUG) 2002/03, 400 Stadtplanung
nachrichtliche Daten der Städte- und Gemeindeverbände
1:10.000-Plan und Höhenplan, Daten und Datenbanken

Maststab: 1 : 7.500
Planlagezeitpunkt: 01.07.2005

Flächennutzungsplan: K&S Ingenieure Ulf Sauer-Ley, Hans Kötter, Markus Mörkel	Landschaftsplan: Landschaftsplanung KOKONTO Gesellschaft für Raumplanung Ulf Sauer-Ley, Ulf Sauer-Ley (Leit.), Hans Kötter, Ulf Sauer-Ley Landschaftsarchitekten Bauverwaltung (Stadtbauamt/Planstelle) K&S Ingenieure Tel. 091 949 10 10 Fax 091 949 10 11 E-Mail: Projekt.uebersicht@koko.de
--	---