



Ihre Nahwärme-
versorgung für
Beilngries &
Berching



Grüne Wärme aus der
Region für die Region:

umweltbewusst | zuverlässig | sozial | innovativ

Organigramm



Altmühl-Sulz-Energie GmbH

Geschäftsführer: Josef Schneider, Christian Meier



Beilngries

MR Sulz Altmühl
Gewerbe GmbH & Co.
Heizwerk Beilngries KG

Beiratsvorsitzender:
Siegmond Randlkofer

Berching

Nahwärme Berching
GmbH & Co. KG

Beiratsvorsitzender:
Thomas Schmidt

Heizwerk Berching

Gegründet am 19.06.1997 von der Stadt Berching, 40 Land- und Forstwirten, privaten Investoren und einige Bauunternehmer die am Heizwerkbau beteiligt waren.

Heizbeginn: Dez. 1997

Absatz 2023: ca. 4.600 MWh

ca. 5.300 m Wärmenetz

Zurzeit wird das Berle Bad, die Realschule, das Seniorenwohnheim, das Rathaus, die Kulturhalle, drei Kindergärten, Gastronomie, und weitere ca. 30 private Gebäude versorgt.

Aktuell eine umfangreiche Warteliste!



Heizwerk Beilngries

Gegründet am 30.08.2001 von der Stadt Beilngries, 40 Land- und Forstwirten, privaten Investoren und einige Bauunternehmer die am Heizwerkbau beteiligt waren.

Heizbeginn: September 2002

Absatz 2023: ca. 1.000 MWh

ca. 300 m Wärmenetz

Zurzeit wird das Gymnasium, die größte Turnhalle im Landkreis, die Grundschule, die Förderschule, der Kindergarten Sandkiste und drei weitere private Gebäude versorgt.

Aktuell eine umfangreiche Warteliste!

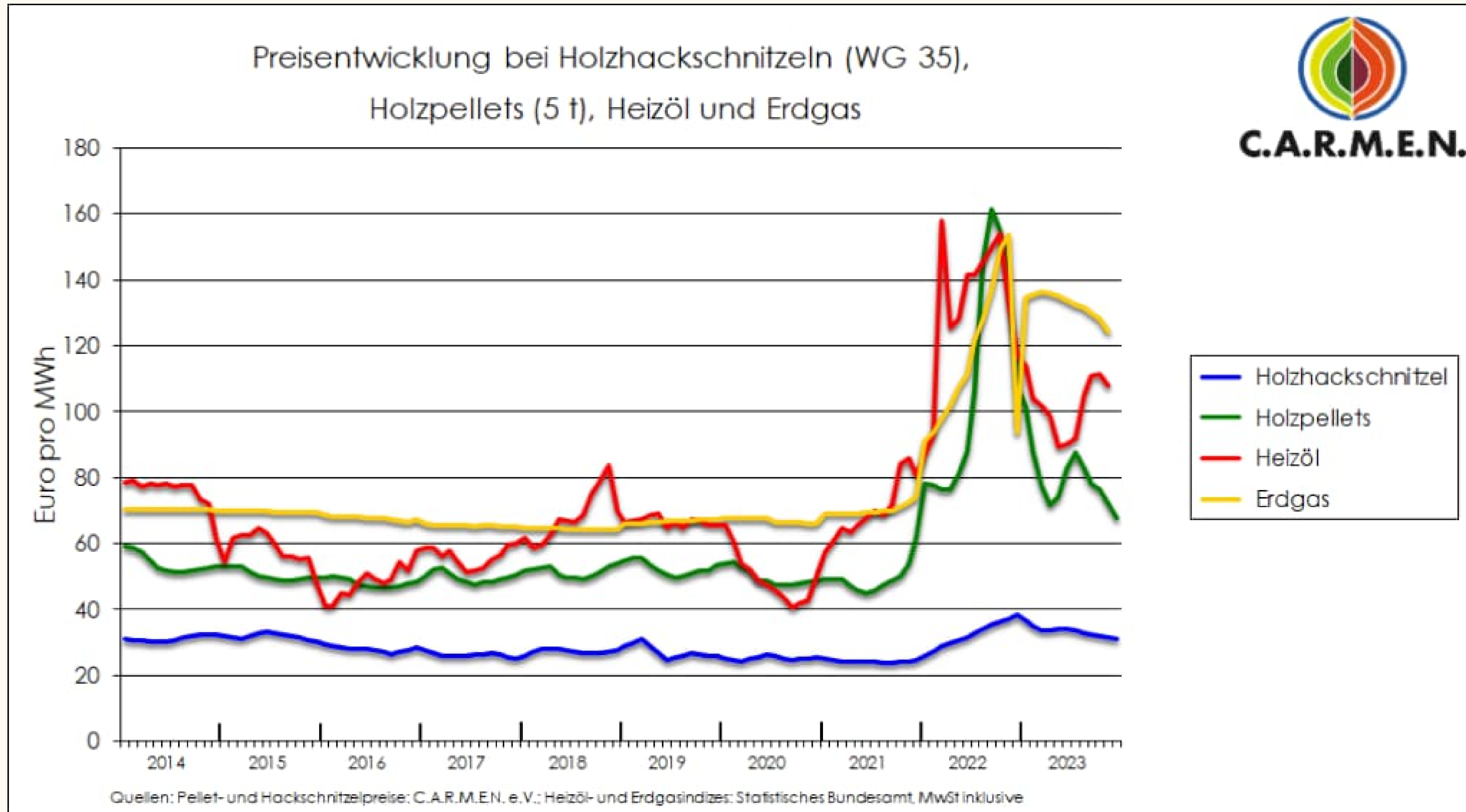


Warum Nahwärme?



- Erzeugung der Wärme mit nachwachsenden und nachhaltigen Rohstoffen.
- Heizwerk und Nahwärmenetz in Beilngries und Berching betreibt eine Gemeinschaft primär aus ortsansässigen Land- und Forstwirten.
- Wertschöpfung in der Region, vom Restholz im Wald bis zur gelieferten Wärme.
- Unabhängigkeit von Rohstoffen aus dem Ausland.
- Sie profitieren in Zukunft an einer innovativen Energieerzeugung.
- Nur sehr geringer Platzbedarf für die Wärmeübergabestation erforderlich.
- Um die Wartung und Instandhaltung der Übergabestation kümmern wir uns.
- Ihre Immobilie steigert sich im Wert.
- Langfristig betrachtet niedrige Investitionskosten und stabile Wärmekosten.
- Gemeinwohloökonomie – Für das Wohl aller im Prozess beteiligten.

Preisentwicklung im Vergleich von 2014 bis Ende 2023



Wie funktioniert Nahwärme?



VON DER ERZEUGUNG ZUM ABNEHMER

Wald
Erzeugung des
regenerativen
Brennstoffes



Heizzentrale
Erzeugung der Wärme
und Verteilung auf die
Versorgungsstränge



Wärmeabnehmer
Ankommendes
Heizwasser zur
Bereitstellung von
Brauchwasser



Was passiert in meinem Keller?



BESTEHENDES HEIZSYSTEM

Ihr Haus aktuell mit:

- Heizkörpern
 - Heizungsrohren
 - Dusche,
Waschbecken etc.
- DAS BLEIBT



Ihr Keller aktuell mit:

- Ölheizung / Holzofen
- Boiler
- Pufferspeicher

DAS ÄNDERT SICH

Was passiert in meinem Keller?



ZUKÜNFTIGES HEIZSYSTEM MIT NAHWÄRME



Ihr Keller in Zukunft:

Mit Wärmeübergabestation und Anschluss an ihre bestehende Heizkreisverteilung.

Was passiert in meinem Keller?



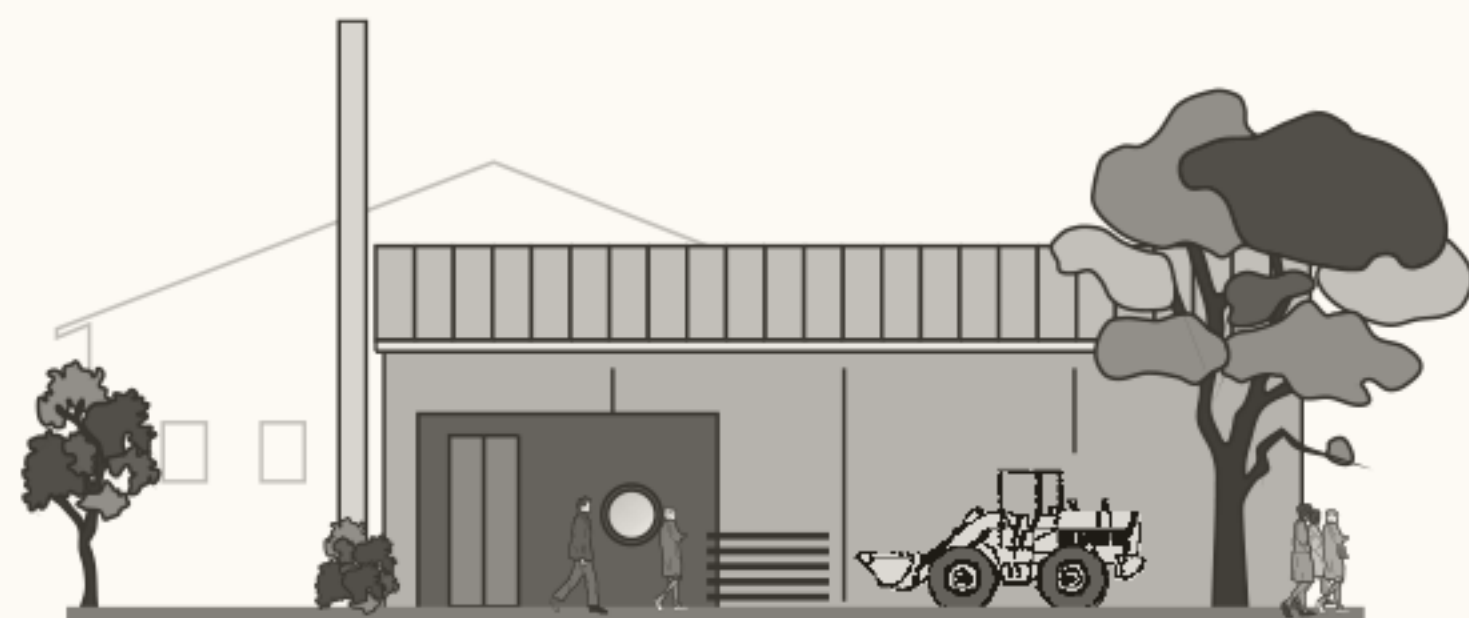
EIGENTUMSVERHÄLTNISSE



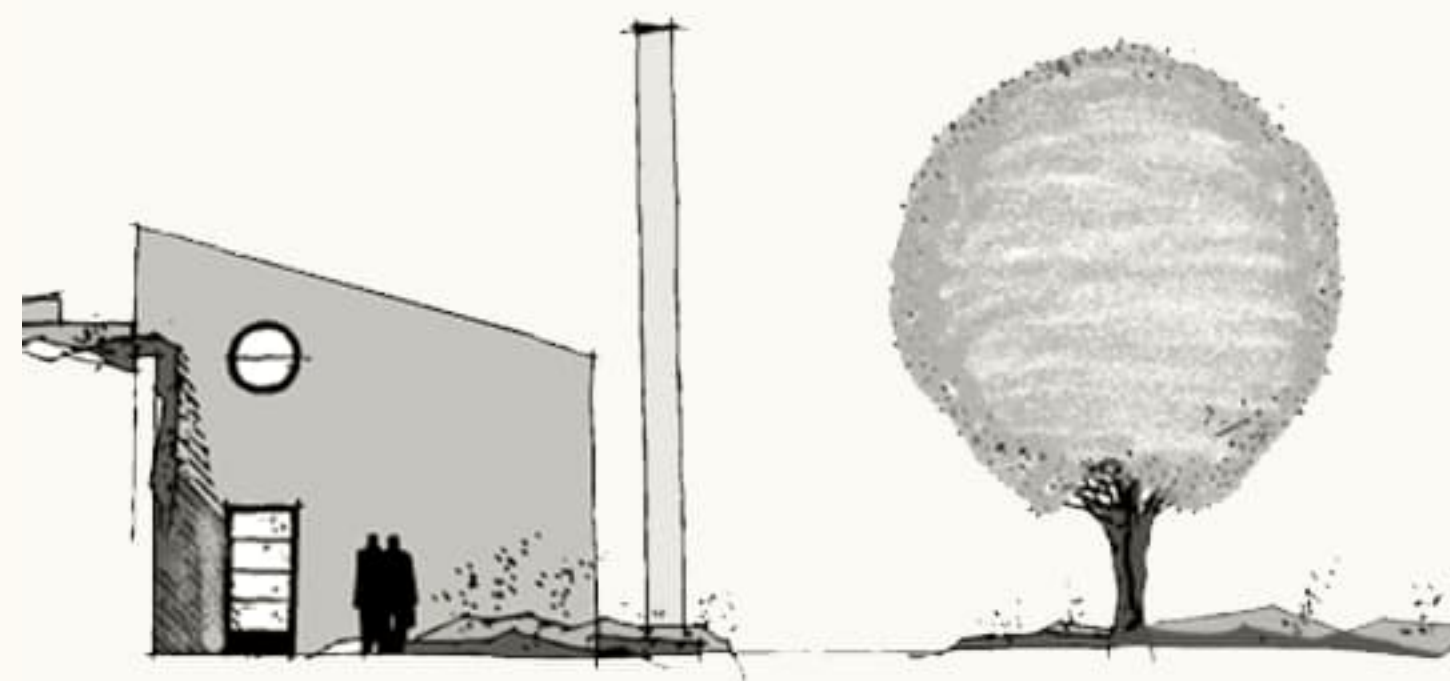
Was passiert in meinem Keller?



Herzlichen DANK für Ihr Interesse



Heizwerk **Beilngries**



Heizwerk **Berching**

